



SPÉCIALISATION OSTÉOPATHIQUE SPORT, SANTÉ & BIEN-ÊTRE

L'ostéopathie, indispensable dans le milieu sportif.
De l'urgence, à la récupération en passant par la performance.

ATMAN TRAINING CENTER
www.atman.fr/ssb

Cette formation s'adresse aux Ostéopathes D.O. ou aux étudiants à partir de la 4ème année, répartis en petits groupes afin de leur permettre une acquisition optimale de l'enseignement pratique et théorique.

Notre spécialisation Sport, Santé et Bien-être apporte une nouvelle expertise à l'ostéopathe diplômé que vous êtes ou que vous allez être bientôt. Elle permet d'enrichir la pratique quotidienne en cabinet individuel ou dans un centre pluridisciplinaire.

Cette spécialisation répond parfaitement à l'évolution actuelle du marché de la santé puisque le patient sera pris en charge de façon globale de son praticien.

Vous bénéficierez de bons conseils et d'un bon suivi pour pouvoir soulager un problème douloureux aigu ou chronique, préparer une épreuve sportive ou faciliter la récupération d'un effort intense.

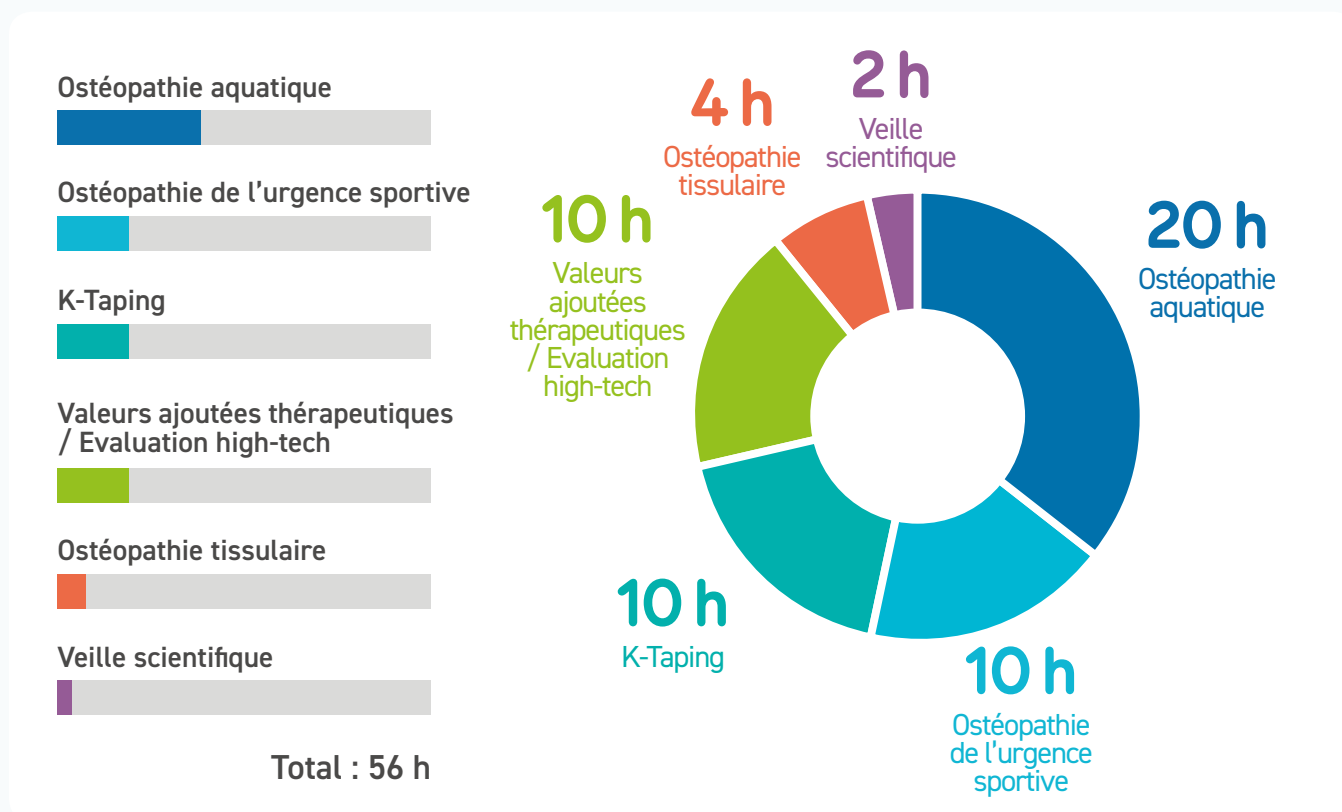
Cette formation vous ouvrira aussi le champ thérapeutique à l'ostéopathie aquatique, au K-Taping, et à l'analyse du geste sportif.

Vous souhaitez devenir un ostéopathe capable de traiter et d'accompagner un patient pour répondre à ses besoins?

Vous avez envie d'utiliser des outils d'évaluation High Tech qui valident ses propres résultats et permettent une qualité de suivi très appréciée par le patient?

Bienvenue dans notre Spécialisation Sport, Santé et Bien-être.

PROGRAMME



1. Ostéopathie aquatique

Cette nouvelle approche thérapeutique, issue de l'adaptation de l'ostéopathie traditionnelle dans un bassin d'eau chaude à 38°C, vous permettra de développer vos sensations et votre esprit analytique ostéopathique par une visualisation plus aisée du schéma corporel dans les 3 dimensions aquatiques.

Grâce à l'ostéopathie aquatique, vous pourrez réaliser près de 180 demandes et réponses aux articulations du corps et ainsi aller plus loin dans le traitement ostéopathique, notamment chez les sportifs de haut niveau ayant un tonus musculaire élevé (rugby, haltérophilie, ...). Vous disposerez après ces 20h, de tous les outils nécessaires à la prise en charge d'un patient et au bon déroulement d'un traitement en milieu aquatique.



2. Ostéopathie de l'urgence sportive sur le terrain

Chaque articulation majeure sera vue afin d'être capable de faire face à la blessure en urgence, et d'avoir le geste ostéopathique adapté de normalisation afin de réduire la douleur, et le stress du sportif.

Comment et quelles manœuvres effectuer afin de normaliser une articulation, ainsi que comment immobiliser pour le transport, avant la mise en place des traitements complémentaires.



3. K-Taping ostéo

Le K-Taping, méthode issue de la kinésiologie (d'où la présence de la lettre "K" dans l'expression), a été conçue par le Dr Kenzo Kase dans les années 1970 dans le but de traiter les douleurs musculo-articulaires légères sans limiter les mouvements du corps humain, contrairement au strapping. Grâce aux signaux envoyés par la K tape aux différents récepteurs de l'organisme, les articulations, muscles et tendons sont stimulés. Selon la méthode de pose, la stimulation aura des effets adaptés aux problèmes en question. De plus, les bandes sont utilisables pour toute partie du corps à soigner. Les plus utilisées sont les K tape genou, épaule, cheville et mollet.

La bande tape ayant d'innombrables effets bénéfiques, elle est adaptée à diverses spécialités médicales. En effet, elle est d'usage dans les cabinets de kinésithérapie, mais est également utilisée en ostéopathie, podologie et orthophonie, par exemple. En outre, la bande de taping étant agréable à porter, elle est présente autant en pédiatrie qu'en gériatrie.





4. Valeurs ajoutées thérapeutiques / Evaluation High Tech

Outils thérapeutiques

Mise en main des outils thérapeutiques complémentaires du traitement ostéopathe.

➤ INFRAROUGE

L'infrathérapie a pour but d'éliminer les toxines de l'organisme, tout en luttant contre le stress et la fatigue, avec une température de +50°C.

➤ CRYOTHÉRAPIE CORPS ENTIER

Découvrez les bienfaits de la thérapie par le froid extrême contrôlé dans une cabine corps entier à -84°C. A la fois dans la remise en forme et le bien-être mais aussi allier à la pratique sportive intense.

➤ LPG MÉDICAL

Mobilisation mécanique en palpé roulé aspiré de la peau, des muscles, des ligaments, des tendons et des fascias. Traitement de l'œdème traumatique, des cicatrices, des fibroses, et des tensions musculaires.

➤ LPG SPORT

Optimisation de la performance par la préparation musculaire avant l'effort et la récupération accélérée.

Apprentissage protocoles Evaluation High Tech

L'objectif est de donner des critères d'évaluation chiffrés à vos patients, et sportifs. Notre clientèle est aujourd'hui très demandeuses d'évaluation de son état de santé et de bien-être objectivable. Cela donne une dimension très professionnelle à votre approche thérapeutique.

➤ PHYSIONER

Evaluation de l'équilibre endocrinien.

➤ PHYSIOSCAN

Evaluation de la vitalité des organes.

➤ INBODY

Evaluation des différents constituants qui définissent le poids du corps. Permet de donner une valeur chiffrée de la forme physique du patient ou du sportif. Peut devenir un repère d'entraînement et de régime alimentaire pour votre sportif.

➤ PRISE DE TENSION ARTÉRIELLE

Indispensable critère d'évaluation quand on utilise le choc thermique à des fins thérapeutiques.

5. Ostéopathie tissulaire

Il s'agit de pouvoir traiter l'inflammation au niveau viscéral, ostéo-articulaire, musculaire, mais aussi de la douleur, les troubles circulatoires veino-lymphatiques, les désordres endocriniens et hormonaux. Détoxification, revitalisation, stimulation, rééquilibrage aux niveaux des 5 profondeurs ostéopathiques (la peau/fascia/vaisseaux/ligaments/os).



6. Veille scientifique avec des invités

Présentation d'une étude scientifique ostéopathique en cours, avec l'institut Atman de recherche en science ostéopathique, et la collaboration de l'unité de recherche Space Medex. Présentation des études scientifiques sur le traitement du tissu conjonctif, et sa valeur ajoutée au traitement ostéopathique avec LPG Medical.



INTERVENANTS

Marc BOZZETTO D.O.

Ostéopathe D.O. / Fondateur du Campus Osteopathic ATMAN / Ex-ostéopathe du Paris-St Germain / Ex-ostéopathe du Racing Club de Cannes / A traité plus de 450 sportifs de Haut Niveau

Alain CALAMIA M.K. du Sport & D.O.

Ostéopathe kinésithérapeute du Sport spécialisé en médecine manipulative ostéopathique et blessures sportives / Ex-ostéopathe kinésithérapeute de l'AS Monaco, de l'équipe de France de Hand-ball, du CREPS d'Antibes, et en Pro A avec l'équipe de Basket d'Antibes / Ex-chef kiné avec les équipes de France junior et senior (Gymnastique, Trampoline, Natation, Nage avec Palmes, Voile et Golf) / Actuellement il s'occupe d'un pilote Automobile et plusieurs joueurs de Golf

Nathalie PARADIS

Ostéopathe kinésithérapeute D.E., Naturopathe / Consultante et formatrice expert aux techniques LPG / Directrice MB Vitality Osteospa

Inès HERLICQ D.O.

Diplômé d'Atman / Certifié en ostéopathie aquatique

Donovan MASI D.O.

Diplômé d'Atman / Diplômé Clinicien en Ostéopathie de l'ESO Maidstone et de Molinari Institute of Health / Coordinateur des projets scientifiques de l'Institut Atman de recherche en science ostéopathique / Formé en Kinesiotaping

Mélanie Gonzales D.O.

Diplômé d'Atman / Certifié en ostéopathie aquatique / Manager MB Vitality Osteospa

ORGANISATION

Durée : 56 h

soit 2 weekends de 3 jours ½

Cours pratiques et théoriques avec mise en situation sur le terrain.

Tarif D.O. ATMAN : 1 650 €

Tarif D.O. : 1 750 €

DATES

Option 1

Jeudi 21 au dimanche 24 octobre 2021

Jeudi 4 au dimanche 7 novembre 2021

Jeudi : 14h00 - 18h00

Du vendredi au dimanche : 8h30 - 18h00

Option 2

Jeudi 21 au Dimanche 24 Janvier 2022

Jeudi 24 au Dimanche 27 février 2022

Jeudi : 14h00 - 18h00

Du vendredi au dimanche : 8h30 - 18h00

INFORMATION & INSCRIPTION

Téléphone : 04 93 000 505 / Email : atc@atman.fr / Site web : atman.fr/ssb

- Date limite d'inscription : 10 jours avant le 1er jour du 1er séminaire.
- Délai moyen de réponse : 48h jours ouvrés du lundi au vendredi.
- Dans le cadre d'un engagement environnemental, toute la documentation relative à la formation est remise sur des supports dématérialisés.
- Modalités d'évaluation : présentiel et la pratique au long du séminaire.

AVERTISSEMENT : Certains handicaps sont incompatibles avec la formation et l'exercice du métier d'ostéopathe (handicap mobile, amputation d'un membre, ...). En cas de problèmes de santé ou de traitement médical, veuillez joindre tout élément justificatif ou explicatif sous pli fermé, à l'attention du médecin responsable. Pour tout autre handicap, nos locaux sont accessibles et nos formations peuvent s'adapter à certains handicaps.

LOGISTIQUE

Hébergement

Vous venez de loin, n'hésitez pas à nous demander notre guide hébergement où nous pourrons vous conseiller au mieux des hôtels et/ou maisons d'hôtes/gîtes proches du campus.

Restauration

- Le déjeuner du midi n'est pas compris dans les frais d'inscription. Vous pourrez apporter votre propre repas, nous avons des micro-ondes mis à votre disposition ou nous vous conseillerons quelques adresses où vous pourrez manger rapidement et bien.

Transport

- De l'aéroport de Nice : prendre le bus 230 direction la gare routière de Valbonne Sophia Antipolis - durée du trajet 40mn environ. (Arrêt «Les Bruscs »).
- De la gare SNCF d'Antibes : emprunter la ligne de bus jusqu'à l'arrêt «Les Bruscs ».
- En voiture : prendre la sortie n°44 (Antibes - Vallauris - Juan les Pins - Sophia Antipolis) de l'autoroute A8, puis direction Sophia Antipolis.